

BOLL Hochdruck-Reinigungsgerät TYP 5.04

Filterelemente länger nutzen

Um lange benutzte Filterelemente zu regenerieren und ihre volle Funktionsfähigkeit zu sichern, ist von Zeit zu Zeit eine Reinigung des Siebgewebes zu empfehlen. Optimale Ergebnisse verspricht dabei der Einsatz des BOLL Hochdruck-Reinigungsgerätes TYP 5.04 in Kombination mit dem flüssigen Spezialreiniger BOLL-CLEAN 2000.

Das Gerät eignet sich sowohl für das Reinigen einzelner Filterelemente, als auch für komplette Filtereinsätze. Auch die Reinigung anderer Kleinteile ist in dem Gerät gut möglich.

Einweichen, auswaschen, fertig!

Die Siebreinigung geht einfach und mühelos vonstatten. Zuerst wird der Filtereinsatz in dem mit der Reinigungsflüssigkeit BOLL-CLEAN 2000 **1** gefüllten Einweichbehälter **2** eingeweicht. Die Einweichzeit hängt von Art und Grad der Verschmutzung ab. Anschließend stellt man den Filtereinsatz auf ein Lochblech im Spritzbehälter **3** und wäscht ihn mit einer Hochdruck-Reinigungslanze **4** aus. Der Vorgang selbst ist auch für den Benutzer eine saubere Sache, weil der Spritzbehälter rundum geschlossen ist und das Lochblech am Behälterboden die Entstehung von Sprühnebelwolken weitgehend verhindert.



Kosten senken, Ressourcen schonen

Die regelmäßige Reinigung von Filterelementen und Filtereinsätzen verlängert deren Lebensdauer und senkt damit die Ausgaben für Verbrauchsmaterial. Spareffekte erzielt das Gerät auch durch seinen geringen Verbrauch

von Reinigungsflüssigkeit, weil diese ständig durch einen Feinfilter **5** auf der Pumpendruckseite gereinigt wird und so über einen langen Zeitraum immer wieder verwendet werden kann.

Zwei Größen und zwei Lanzen

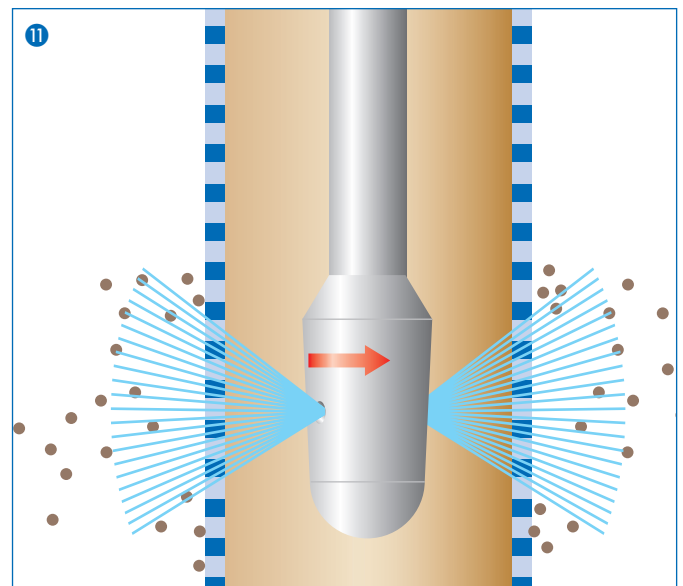
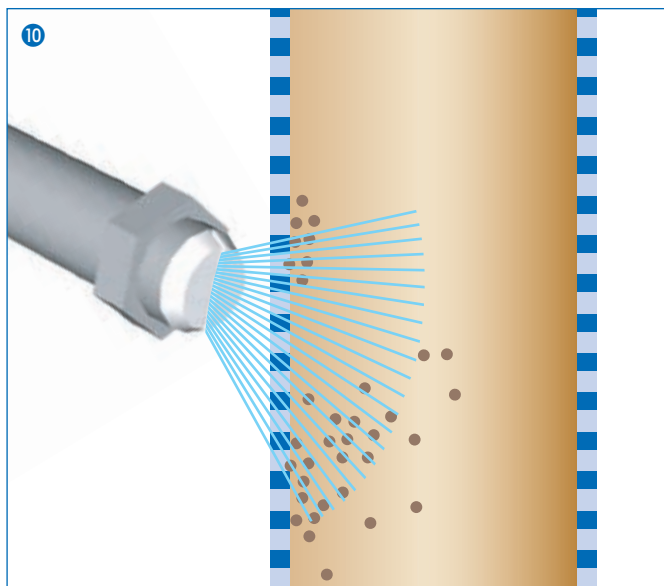
Das Hochdruck-Reinigungsgerät ist auf einem Grundrahmen ⑥ mit Fahrrollen montiert und mit einer Hochdruckpumpe ⑦ plus Pumpenschutzfilter ⑧ ausgerüstet. Es ist in zwei Größen lieferbar (vgl. Datentabelle). Bei beiden Größen gehören zwei verschiedene, auswechselbare Reinigungslanzen zum Lieferumfang, die

mit einer Schnellverschlusskupplung an der Handpistole ⑨ befestigt werden.

- Die Reinigungslanze Typ 5.02 ⑩ mit der Flachstrahldüse eignet sich für die meisten Anwendungsfälle, besonders für die Außenreinigung von Sternsieb-, Korb- und Ringsieb-Elementen. Außerdem können ein-

zelne Mantelsieb-Elemente von aussen mit dieser Düse gereinigt werden.

- Die Reinigungslanze Typ 5.01 ⑪ mit der Rotarydüse eignet sich besonders für die Innenreinigung von Gewebe-Einschraub- und Einsteckerzen bei besonders starker Verschmutzung, z.B. bei Brennstoff- und Walzölfiltern.



Technische Daten

Hochdruck-Reinigungsgerät Typ 5.04

| | | |
|--------|---------|---------|
| Größe | 355/500 | 435/750 |
| Länge | 995 mm | 1285 mm |
| Breite | 500 mm | 700 mm |
| Höhe | 1000 mm | 1260 mm |

Pumpenmotor:

- 220/380 V, 50 Hz; 440 V, 60 H
- Schutzart IP 55
- Isolationsklasse F
- Überlastschutz durch Thermoschalter

Maximale Größe der zu reinigenden Filtereinsätze:

| | | |
|-------------|---------|---------|
| Größe | 355/500 | 435/750 |
| Durchmesser | 355 mm | 435 mm |
| Länge | 500 mm | 750 mm |

Fördermenge der Pumpe

- max. 9 l/min
- Druck: 85 bar
- Temperatur: max. 70° C